



Mercedes-Benz

Die neue Generation der A-Klasse.

Verlässlichkeit erkennt man auf den ersten Blick.

Qualität bis ins letzte Detail.

Es ist höchste Ingenieurskunst, wenn es gelingt, eine Brücke zu schlagen zwischen Gefühl und Verstand, zwischen ästhetischem Genuss und praktischen Anforderungen. Das markante One-Box-Konzept der A-Klasse mit erhöhter Sitzposition und großem, variablem Innenraum bei kompakten Außenmaßen setzt Maßstäbe in diesem Segment.

Das verjüngte Design lässt die A-Klasse länger und breiter wirken. Unverwechselbar die markante Silhouette mit schräg ansteigender Frontpartie, dynamisch gewölbtem Dach und steil abfallender Heckklappe. Der kraftvolle Gesamteindruck wird unterstützt durch die neu gestalteten Stoßfänger und die größeren Außenspiegel in Wagenfarbe. Ein stärker gepfeilter Kühlergrill und die schwungvolle Tropfenform der Klarglasscheinwerfer runden den dynamischen Auftritt ab und signalisieren: Die A-Klasse ist bereit. Wann sind Sie es?





Motoren sollten stark genug sein, um auch Verantwortung zu tragen.

Mehr Agilität, auch beim Umweltschutz.

Der Erhalt der Umwelt ist unser stärkster Antrieb. Deshalb entwickeln unsere Ingenieure die effizienten Dieselmotoren permanent weiter. Bei der A-Klasse stehen drei Dieselmotoren zur Auswahl: der A 160 CDI mit 60 kW (82 PS), der A 180 CDI mit 80 kW (109 PS) und der A 200 CDI mit 103 kW (140 PS). Alle Dieselmotoren sind serienmäßig mit einem Partikelfilter ausgestattet.

Der A 160 CDI erhielt 2007 vom Umweltinstitut Öko-Trend das Auto-Umwelt-Zertifikat als „eines der umweltverträglichsten Fahrzeuge mit konventionellem Antrieb“. Der A 160 CDI verbraucht 4,9 bis 5,2 Liter auf 100 Kilometer, das entspricht einem CO₂-Wert von 128 bis 137 g/km. Durch viele Verbesserungen am gesamten Fahrzeug konnte der Verbrauch des A 160 CDI Coupés mit Schaltgetriebe mittler-

weile sogar weiter auf bis zu 4,5 Liter pro 100 Kilometer reduziert werden (CO₂-Ausstoß: 119 g/km). Diese Version wird ab September 2008 erhältlich sein. Das Öko-Trend-Urteil berücksichtigt darüber hinaus auch die umweltfreundliche Produktion, Materialwahl und Logistik. So verringern sich durch zahlreiche Maßnahmen die Emissionen bei Herstellung und Nutzung der neuen A-Klasse deutlich.

Die Benzinmotorisierungen A 150 und A 170 sind ab September 2008 optional mit ECO Start-Stopp-Funktion erhältlich, die den Kraftstoffverbrauch im Stadtverkehr deutlich reduziert. Aber auch der A 200 CDI ist mit einem Verbrauch von 5,3 Litern kombiniert pro 100 Kilometer besonders sparsam, und das bei 103 kW (140 PS) und zugstarken 300 Nm.





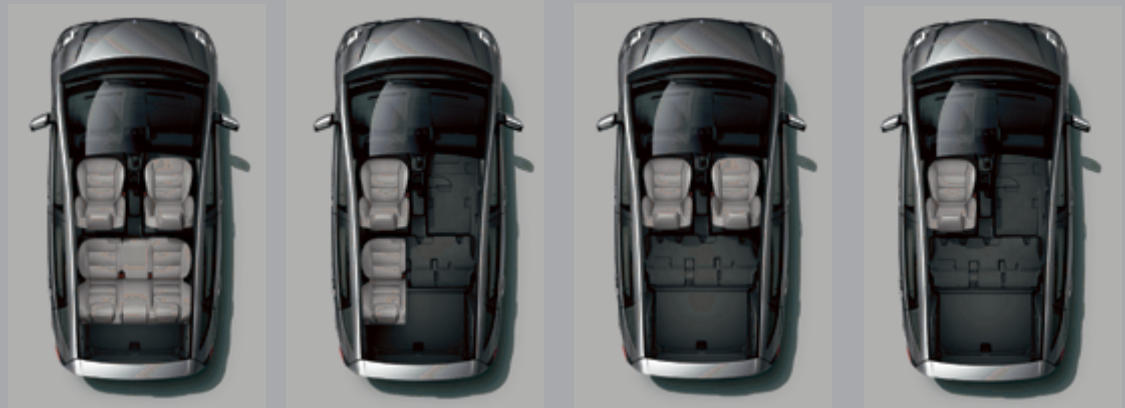
Hier findet Sicherheit ihren gebührenden Platz.

Das integrale Sicherheitskonzept und das Raumkonzept der A-Klasse.

So kompakt die A-Klasse von außen ist – in ihrem Inneren steckt geballte Sicherheitstechnik. Aktive Sicherheitssysteme wie das Elektronische Stabilitäts-Programm ESP® lassen kritische Fahrsituationen gar nicht erst entstehen. Sollten Sie dennoch einmal scharf bremsen müssen, hilft der Bremsassistent BAS blitzschnell, die volle Bremskraft aufzubauen. Gleichzeitig blinken bei einer Notbremsung bei mehr als 50 km/h die Bremslichter dank des adaptiven Bremslichtes mehrmals pro Sekunde und warnen so nachfolgende Fahrzeuge. Im Falle eines Frontalaufpralls schieben sich Motor und Getriebe unter den Fahrgastraum. Dadurch verringert sich das Verletzungsrisiko für die Insassen erheblich. Um nach einem Unfall die Hilfe vor Ort zu erleichtern, verfügt die A-Klasse serienmäßig über eine crashaktive Notfallbeleuchtung: Sobald Airbags oder Gurtstraffer ausgelöst werden, wird bei

eingeschalteter Innenlichtautomatik die Innenraumbeleuchtung aktiviert. Aber auch Variabilität ist in der A-Klasse eine sichere Größe. Serienmäßig sind die Fondsitze im Verhältnis 1 : 2 geteilt. So können Sie z. B. nur den rechten Teil der Rücksitze umklappen und gleichzeitig einen Fondpassagier mitnehmen. Sie möchten hinten eine völlig ebene Fläche ohne störende Lade-

kante? Stellen Sie dafür einfach die Fondsitze auf, klappen die Lehnen nach vorn und bringen den höhenverstellbaren Ladeboden in die obere Position (im Coupé Sonderausstattung). Noch mehr Platz bietet die Sonderausstattung EASY-VARIO-PLUS für die Limousine. Mit ihr lassen sich Fondsitze und Beifahrersitz sogar komplett ausbauen.







Länger als die meisten Wunschlisten: die Serienausstattung der A-Klasse.

Die Serienausstattung bietet Ihnen das gewisse Etwas an mehr Komfort: Ob Klimaanlage, elektrische Fensterheber vorn oder Multifunktionslenkrad – dank der umfangreichen Serienausstattung der A-Klasse erfüllen sich die meisten Wünsche schon auf Knopfdruck. In Wagenfarbe lackierte Stoßfänger und Türgriffe sorgen darüber hinaus für Wertigkeit und Stil, ebenso die in Wagenfarbe lackierten Außenspiegelgehäuse mit größerer Spiegelfläche. In der Frontansicht verleihen die dunkelgrau lackierten Kühlerlamellen eine edle Anmutung. Akzente setzen die attraktiven Klarglasreflektoren. Eine 15-Zoll-Radzierblende in 7-Loch-Optik und optionale Leichtmetallräder machen den klassischen Auftritt perfekt.

Im Interieur bilden die schwarz glänzenden Zierleisten einen Kontrast zu den wahlweise mit dem Stoff Mechelen oder Namur bezogenen Sitzen. Die elektrischen Fensterheber mit serienmäßiger Tief- und Hochlaufsteuerung vorn sorgen dafür, dass die Fenster auf einen kurzen Knopfdruck automatisch komplett öffnen bzw. schließen. Das Gepäckraumrollo ist bereits serienmäßig enthalten.





ELEGANCE.

Die Line ELEGANCE stellt ihre Exklusivität mit rundum verlaufenden Chromzierstäben, verchromten Nebelscheinwerfern und einer verchromten Griffleiste an der Heckklappe unter Beweis. Vorn beeindruckend die atlasgrauen Kühlerlamellen mit Chromkante, während das Heck mit einer polierten Edelstahl-Auspuffblende glänzt. Abgerundet wird der äußere Eindruck durch elegante 16-Zoll-Leichtmetallräder.

Korrespondierend zum hochwertigen Exterieur zeigt sich auch das Interieur sehr edel. Die eleganten Holzzierleisten Myrte betonen den exklusiven Anspruch der Line ebenso wie die Kombination aus Polsterstoff Bastogne und Leder ARTICO (hier abgebildet: Sonderausstattung Leder orientbeige, Ausstattungsdetails siehe Seite 17). Eine bequeme Armauflage mit Fach und das Sitzkomfort-Paket lassen Sie auch längere Strecken ganz entspannt genießen.



AVANTGARDE.



Die Line AVANTGARDE versteckt ihre sportlichen Ambitionen nicht. Durch die stärkere Pfeilung der Stoßfängerverkleidung und die iridiumsilbernen Kühlerlamellen hebt sie sich sichtbar ab. In Wagenfarbe lackierte Stoßfänger ergänzen sich perfekt mit den umlaufenden Chromleisten, die für stillichere Akzente sorgen. Auch die Nebelscheinwerfer fügen sich harmonisch ins Gesamtbild. Hinten überzeugt das ovale Auspuffrohr mit polierter Edelstahlblende. Die 16-Zoll-Leichtmetallräder in kraftvollem Design unterstreichen den dynamischen Auftritt der Line AVANTGARDE.

Innen schaffen die Zierleisten in schräg gebürstetem Aluminium rauchsilber eine sportive Atmosphäre. Dazu passend: die Kombination aus Polsterstoff Bastogne und Leder ARTICO (hier abgebildet: Sonderausstattung Leder alpaka-grau, Ausstattungsdetails siehe Seite 17). Eine Armauflage vorn mit Fach und das serienmäßige Sitzkomfort-Paket sorgen für das nötige Wohlbefinden auch auf längeren Strecken.

Serien- und Sonderausstattungen.

SERIENAUSSTATTUNG (AUSWAHL)

5-Gang-Schaltgetriebe¹ oder 6-Gang-Schaltgetriebe²

Adaptive Frontairbags und Head/Thorax-Sidebags für Fahrer und Beifahrer (Seitenairbags in den Sitzlehnen mit zusätzlichem Kopfschutz)

Adaptives Bremslicht

Aktive Kopfstützen vorn, in Höhe und Neigung verstellbar, Kopfstützen hinten 3-fach, in Höhe und Neigung verstell- und versenkbar

Anti-Blockier-System ABS, Elektronisches Stabilitäts-Programm ESP®, Bremsassistent BAS, Berganfahrhilfe

Außenspiegel beheizt, von innen elektrisch einstellbar sowie mit asphärisch gewölbtem Spiegelglas

Automatische Fahrlichtschaltung

Fensterheber elektrisch, 2-fach vorn, mit Hoch- und Tiefaufsteuerung

Fondsitzbank 1/3 : 2/3 geteilt, klappbar, 2/3-Sitzkissen entnehmbar (im Coupé nicht entnehmbar)

Gepäckraumrollo

ISOFIX-Kindersitzverankerungen im Fond mit TopTether

Klarglasscheinwerfer mit Reflektionstechnik

Klimaanlage mit Staub- und Pollenfilter

Laderaumboden verstellbar auf zwei Ebenen, mit Verstaumöglichkeit (im Coupé Sonderausstattung)

Multifunktionslenkrad und Bordcomputer

SONDERAUSSTATTUNGEN (AUSWAHL)

Aktiver Park-Assistent, inkl. PARKTRONIC-Funktion

Audio 50 APS: DVD Pfeil-Navigation mit Kartendarstellung im Kreuzungsbereich, Bluetooth-Schnittstelle, DVD-Audio, Aux-in-Anschluss

Bi-Xenon-Scheinwerfer mit Scheinwerferreinigungsanlage und Abbiegelicht

COMAND APS: Festplatten-Kartennavigation, DVD-Video, MUSIC REGISTER, LINGUATRONIC, Aux-in-Anschluss, SD-Speicherkarten-Leser, Bluetooth-Schnittstelle, Dolby 5.1³

EASY-VARIO-PLUS-System für Limousine: entnehmbares 1/3-Fondkissen, entnehmbare Fondsitze (1/3- und 2/3-Teil), entnehmbarer Beifahrersitz mit nach vorn klappbarer Beifahrersitzlehne

EASY-VARIO-System für Coupé: Laderaumboden verstellbar auf zwei Ebenen und entnehmbare Fondsitze (1/3- und 2/3-Teil)

Getriebe AUTOTRONIC, inkl. TEMPOMAT / SPEEDTRONIC

Komfort-Paket für ELEGANCE und AVANTGARDE (elektrisch verstellbare Sitze in Leder, Komfortklimatisierungsautomatik THERMOTRONIC, Sitzheizung)

Licht- und Sicht-Paket: Innenspiegel automatisch abblendend, Regensensor, Scheinwerferaufschaltung, Auffindbeleuchtung, Lampenausfallkontrolle, Leselicht für Fahrer, Leselicht im Fond, Make-up-Spiegel beleuchtet, Fußraumleuchten

Panorama-Lamellenschiebedach

Panoramadach

Surround-Soundsystem Harman Kardon® Logic 7®

¹ Serienausstattung im A 150, A 150 FE, A 170, A 170 FE, A 200 und A 160 CDI.

² Serienausstattung im A 180 CDI, A 200 CDI und A 200 TURBO.

³ Nur in Verbindung mit Surround-Sound.

Die Highlights beginnen ganz unten.

Hier dreht sich alles um dynamisches Design: fünf der zehn Räder für die A-Klasse.



15-Zoll-Stahlrad mit Radzierblende in 7-Loch-Optik (Serienausstattung).



16-Zoll-Leichtmetallrad im 10-Doppelspeichen-Design (ELEGANCE).



16-Zoll-Leichtmetallrad im 5-Speichen-Design (AVANTGARDE).



17-Zoll-Leichtmetallrad im 7-Speichen-Design (Sport-Paket).



18-Zoll-Leichtmetallrad im 5-Speichen-Design (AMG).

Der Lack der A-Klasse bildet den glänzenden Abschluss des ausgefeilten Korrosionsschutzsystems von Mercedes-Benz. So wird die Karosserie unter anderem mit einer Schicht aus Zinkphosphat und Elektrotauchlack überzogen, was einen lang anhaltenden Korrosionsschutz sicherstellt. Zudem verwenden wir aus Gründen der Umweltverträglichkeit ausschließlich Lacke auf Wasserbasis.

UNI-LACKE^{1,2}

589 Jupiterrot



650 Zirrusweiß



696 Nachtschwarz

METALLIC-LACKE³

191 Kosmoschwarz



240 Lotosblau



391 Horizontblau



490 Steppenbraun



597 Saturnrot



761 Polarsilber



787 Mountaingrau



955 Mistralblau

¹ Nicht erhältlich für die Lines ELEGANCE und AVANTGARDE.

² Serienausstattung.

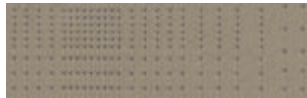
³ Sonderausstattung.

⁴ Ledernachbildung.

STOFFE SERIENAUSSTATTUNG



311 Schwarz „Mechelen“



315 Orientbeige „Mechelen“



611 Schwarz-Multicolor „Namur“

LEDER/STOFFE ELEGANCE



411 Schwarz
Leder ARTICO⁴ / Stoff „Bastogne“



415 Orientbeige
Leder ARTICO⁴ / Stoff „Bastogne“

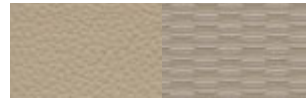


418 Alpakagrau
Leder ARTICO⁴ / Stoff „Bastogne“

LEDER/STOFFE AVANTGARDE



721 Schwarz
Leder ARTICO⁴ / Stoff „Bastogne“



725 Orientbeige
Leder ARTICO⁴ / Stoff „Bastogne“



728 Alpakagrau
Leder ARTICO⁴ / Stoff „Bastogne“

LEDER ELEGANCE³



801 Schwarz



805 Orientbeige



808 Alpakagrau

LEDER AVANTGARDE³



801 Schwarz



805 Orientbeige



808 Alpakagrau

ZIERTEILE SERIENAUSSTATTUNG



Kunststoff Hochglanz schwarz

ZIERTEILE ELEGANCE



Holz Myrte

ZIERTEILE AVANTGARDE



Aluminium rauchsilber,
schräg gebürstet

Technische Daten.

	A 160 CDI	A 180 CDI	A 200 CDI	A 150	A 170	A 200	A 200 TURBO
Zahl der Zylinder/Anordnung	4/R	4/R	4/R	4/R	4/R	4/R	4/R
Gesamthubraum (cm ³)	1.991	1.991	1.991	1.498	1.699	2.034	2.034
Nennleistung ¹ (kW bei 1/min)	60/4.200	80/4.200	103/4.200	70/5.200	85/5.500	100/5.500	142/5.000
Nenndrehmoment ¹ (Nm bei 1/min)	180/1.400–2.600	250/1.600–2.600	300/1.600–3.000	140/3.500–4.000	155/3.500–4.000	185/3.500–4.000	280/1.800–4.850
Verdichtung	18,0	18,0	18,0	11,0	11,0	11,0	9,0
Beschleunigung (0–100 km/h in s)	15,0	10,8	9,5	12,6	10,9	9,8	7,5
Höchstgeschwindigkeit ca. (km/h)	170	186	201	175	188	200	228
Reifengröße	185/65 R 15	185/65 R 15	195/55 R 16	185/65 R 15	185/65 R 15	195/55 R 16	195/55 R 16
Kraftstoff	Diesel	Diesel	Diesel	Super	Super	Super	Super Plus
Kraftstoffverbrauch ² (l/100 km)							
Innerorts (Automatikgetriebe)	6,2–6,5 (7,0–7,6)	6,4–6,5 (7,0–7,6)	6,8–6,9 (7,1–7,9)	7,9–8,4 (8,5–8,7)	8,6–8,7 (8,6–9,0)	9,6–9,6 (9,6–9,6)	10,5–10,7 (10,2–10,3)
A 160 CDI Coupé ³ [FE-Modelle] ⁴	5,6–5,9 ³			[7,4–7,8] ⁴	[8,0–8,4] ⁴		
Außerorts (Automatikgetriebe)	4,3–4,5 (4,4–4,9)	4,2–4,4 (4,4–4,9)	4,5–4,6 (4,9–5,0)	5,4–5,7 (5,5–6,0)	5,5–5,8 (5,5–6,0)	5,9–6,1 (5,9–6,1)	6,4–6,6 (6,5–6,6)
A 160 CDI Coupé ³ [FE-Modelle] ⁴	3,9–4,2 ³			[5,1–5,5] ⁴	[5,1–5,5] ⁴		
Kombiniert (Automatikgetriebe)	4,9–5,2 (5,4–5,8)	5,0–5,2 (5,4–5,8)	5,3–5,4 (5,7–6,0)	6,2–6,7 (6,6–7,0)	6,6–6,8 (6,6–7,1)	7,2–7,4 (7,2–7,4)	7,9–8,1 (7,9–8,1)
A 160 CDI Coupé ³ [FE-Modelle] ⁴	4,5–4,9 ³			[5,8–6,2] ⁴	[6,1–6,5] ⁴		
CO ₂ -Emissionen ² (g/km),							
kombiniert (Automatikgetriebe)	128–137 (142–154)	134–138 (142–154)	138–140 (149–159)	148–159 (157–166)	157–163 (157–169)	172–176 (172–176)	187–192 (187–192)
A 160 CDI Coupé ³ [FE-Modelle] ⁴	119–128 ³			[139–149] ⁴	[146–154] ⁴		
Tankinhalt (l)/davon Reserve ca.	54/6	54/6	54/6	54/6	54/6	54/6	54/6
Leergewicht ⁵ (kg)	1.325/1.300 ⁶ 1.280 ³	1.345/1.320 ⁶	1.365/1.340 ⁶	1.225/1.195 ⁶ 1.245 ⁴ /1.215 ^{4,6}	1.240/1.210 ⁶ 1.260 ⁴ /1.230 ^{4,6}	1.270/1.240 ⁶	1.305/1.275 ⁶
Zulässiges Gesamtgewicht (kg)	1.835	1.830	1.880	1.740	1.770	1.765	1.835

¹Angaben nach Richtlinie 80/1269/EWG in der gegenwärtig geltenden Fassung.

²Die angegebenen Werte wurden nach dem vorgeschriebenen Messverfahren (Richtlinie 80/1268/EWG in der gegenwärtig geltenden Fassung) ermittelt.

Die Angaben beziehen sich nicht auf ein einzelnes Fahrzeug und sind nicht Bestandteil des Angebots, sondern dienen allein Vergleichszwecken zwischen verschiedenen Fahrzeugtypen.

³Werte beziehen sich auf das verbrauchsoptimierte

Modell A 160 CDI Coupé mit Schaltgetriebe, erhältlich ab 09/2008. Vorläufige Werte.

⁴Werte der FE-Modelle beziehen sich auf Fahrzeuge mit ECO Start-Stopp-Funktion, erhältlich ab 09/2008. Vorläufige Werte.

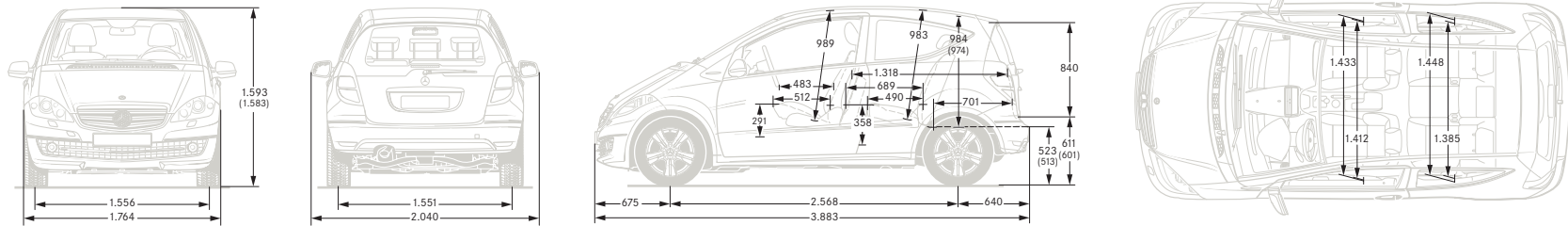
⁵Angaben nach Richtlinie

92/21/EG in der Fassung 95/48/EG (Masse in fahrbereitem Zustand, Kraftstoffbehälter zu 90% gefüllt, mit Fahrer, 68 kg, und Gepäck, 7 kg) für Fahrzeuge in serienmäßiger Ausstattung. Sonderausstattungen und Zubehör erhöhen i. d. R. diesen

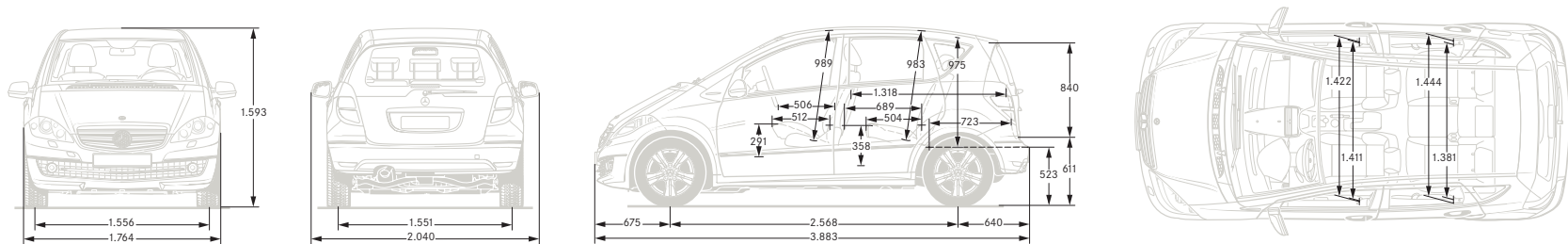
Wert, wodurch sich die Nutzlast entsprechend verringert.

⁶Werte beziehen sich auf das Coupé.

Coupé.



Limousine.



Werte in Klammern gelten für das Modell A 160 CDI Coupé mit Schaltgetriebe, erhältlich ab 09/2008, und Sportfahrwerk. Angaben in Millimeter.

Altfahrzeug-Rücknahme. Der Kreis schließt sich. Wir nehmen Ihre A-Klasse nach einem langen Arbeitsleben zur umweltgerechten Entsorgung gemäß EG-Altfahrzeug-Richtlinie¹ wieder zurück – aber bis dahin ist noch lange Zeit.

¹ Gilt entsprechend den nationalen Vorschriften für Fahrzeuge bis 3,5 t zul. Gesamtgewicht. Die gesetzlichen Anforderungen an eine recycling- und verwertungsgerechte Konstruktion erfüllen die Mercedes-Benz Fahrzeuge bereits seit mehreren Jahren. Zur Rücknahme der Altfahrzeuge steht ein Netz von Rücknahmestellen und Demontagebetrieben zur Verfügung, die Ihr Fahrzeug umweltgerecht verwerten. Dabei werden die Möglichkeiten zur Fahrzeug- und Teileverwertung laufend weiterentwickelt und verbessert. Somit wird die A-Klasse die Erhöhung der gesetzlichen Recyclingquoten auch zukünftig fristgerecht erfüllen. Weitere Informationen erhalten Sie unter www.mercedes-benz.de und 00800 1 777 7777.

Zu den Angaben in diesem Prospekt: Nach Redaktionsschluss dieser Druckschrift, 15.12.2007, können sich am Produkt Änderungen ergeben haben. Konstruktions- oder Formänderungen, Abweichungen im Farbton sowie Änderungen des Lieferumfangs seitens des Herstellers bleiben während der Lieferzeit vorbehalten, sofern die Änderungen oder Abweichungen unter Berücksichtigung der Interessen des Verkäufers für den Käufer zumutbar sind. Sofern der Verkäufer oder der Hersteller zur Bezeichnung der Bestellung oder des bestellten Kaufgegenstands Zeichen oder Nummern gebraucht, können allein hieraus keine Rechte abgeleitet werden. Die Abbildungen können auch Zubehör und Sonderausstattungen enthalten, die nicht zum serienmäßigen Lieferumfang gehören. Farbabweichungen sind drucktechnisch bedingt. Diese Druckschrift wird international eingesetzt. Aussagen über gesetzliche, rechtliche und steuerliche Vorschriften und Auswirkungen haben jedoch nur für die Bundesrepublik Deutschland zum Zeitpunkt des Redaktionsschlusses dieser Druckschrift Gültigkeit. Fragen Sie daher zu den in anderen Ländern geltenden Vorschriften und Auswirkungen und zum verbindlichen letzten Stand bitte Ihren Mercedes-Benz Verkäufer. www.mercedes-benz.com